

Besigheid & doel van die LRF

Die hoof besigheid en doel van die Lewendehawe Registrerende Federasie sal wees om lede wat as Onafhanklike Registrerende Owerhede funksioneer te verenig, te promoveer en te beskerm in 'n geaffilieerde federasie. Die LRF word bedryf onder self-ingestelde standaarde van prestasie en gedrag om die gesamentlike belange en ideale van lede te promoveer.

Om hierdie doelwitte tot uitvoering te bring, het die LRF die volgende gesag

- Die belange van lede, wie betrokke is by die genetiese verbetering van beeste en ander vee, deur middel van registrasie en prestasie aantekening te promoveer, te koester en uit te bou;
- Om die kooperatiewe werksverhoudings tussen organisasies en individue wie betrokke is by die registrasie en prestasie aantekening van vee aan te moedig;
- Om die samewerking tussen ander soortgelyke bedryfsorganisasies, institute en opvoedkundige instellings te verbeter in die strewende na veeverbetering;
- Om saam te werk en as skakel op te tree met die Nasionale Departement van Landbou (DoA) om te verseker dat verbetering en promosie van die Stoet- en Kommersiële Veesektore plaasvind.
- In die algemeen betrokke te wees met aktiwiteite wat verband hou met bogenoemde, en nie deur die wet verhoed word nie, en wat in die beste belang van die Federasie-lede is.

KONTAK:

+27 (0)51 446 0580/82

BRAFORD • BRAHMAN • BRANGUS • LIMOUSIN • SA HOLSTEIN • SANTA GERTRUDIS
SIMMENTALER • SIMBRA • NAMIBIAN STUD BREEDERS' ASSOCIATION



"Die pad na 'n welvarende toekoms"

DOEL:

Die LRF verenig, promoveer en beskerm die belange van sy lede wat as Onafhanklike Registrerende Owerhede funksioneer, volgens die Dierverbeteringswet 62 van 1998, in 'n geaffilieerde federasie. Die lede is primêr betrokke by die genetiese verbetering van beeste en ander vee.

LIDMAATSKAP:

Verteenwoordig byna 50% van alle Vleis en meer as 30% van Suiwel Stoettelers in Suidelike Afrika (Insluitend Namibië).

REKORDHOUDING EN EVALUASIE SISTEEM:

Lede het vryheid tot die gebruik van 'n sisteem van hul keuse, wat voldoen aan Departementele (DoA) standaarde. Meeste LRF lede gebruik die "International Livestock Registry" (ILR)/Breedplan rekordhouding- en evaluasie sisteem.

- ILR/BREEDPLAN is die stelsel van keuse vir meer as 100 Rasgenootskappe wêreldwyd;
- ILR/BREEDPLAN het gesamentlike databasisse van meer as 40 miljoen diere en is die populêrste vleisbees-rekordhoudingsisteem in die wêreld.

AKTIWITEITE:

- Skakeling binne die stoet en breër industrie vind plaas.
- 'n Jaarlikse simposium met Internasionale sprekers word gehou.
- Die LRF het verteenwoordiging op die Nasionale RPO (Roovleis Producente Organisasie) kommittee.
- Streeks Stoet en Kommersiële Producente Werkswinkels word aangebied.
- Daar word ook vir Opkomende Landbou voorsiening gemaak deur middel van Boeredae en ander aktiwiteite.

BEFONDSING:

Die LRF is finansieel onafhanklik, en bekom fondse deur ledefooie en borgskappe.

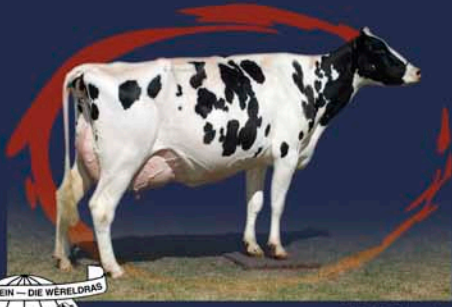
SEKRETARIAAT:

Dit roteer op 'n twee jaarlikse basis tussen lid Registrerende Owerhede. Kontak enige Lid-Rasgenootskap vir meer besonderhede of 051 446 0580/82.

"Navigates you toward
a prosperous future"

LRF members/lede

"Die pad na 'n
welvarende toekoms"



SA Holstein
+27 (0)51 447 9123 • www.saholstein.co.za



SA Braford
+27 (0)51 448 0603 • www.braford.org.za



Limousin
+27 (0)51 444 5082 • www.limousin.co.za



Santa Gertrudis
+27 (0)51 444 0418
www.santagertrudis.co.za



Brangus
+27 (0)51 444 1144 • www.brangus.org.za



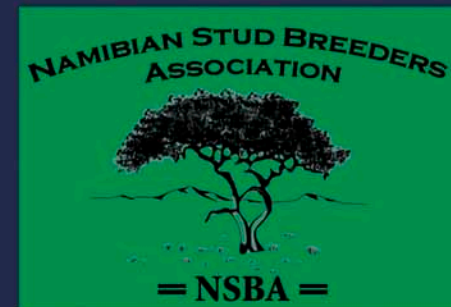
Simbra
+27 (0)51 446 0580 • www.simbra.org



Simmentaler
+27 (0)51 446 0582 • www.simmentaler.org



Brahman
+27 (0)51 448 0603 • www.brahman.co.za



Namibian Stud Breeders Association
00264 61 235168 • nsba@iway.na

